



# CONSULTA DE MATERIAIS - PERGAMUM

Saiba como pesquisar a obra  
desejada com facilidade.

Descubra como acessar o sistema Pergamum e localizar os  
livros físicos disponíveis em nossas bibliotecas.

# COMO ACESSAR A PÁGINA DE BUSCA DE LIVROS FÍSICOS NO PERGAMUM

1. Pelos terminais de consulta disponíveis na biblioteca da sua unidade.
2. Pelo Portal da Biblioteca, no site oficial.
3. Diretamente pelo Ulife, utilizando suas credenciais de aluno ou professor.



## PASSO A PASSO PARA ACESSAR O PERGAMUM

### 1º: NOS TERMINAIS DE CONSULTA

- Visite uma de nossas unidades localizadas na Mooca, Paulista, Piracicaba, São José dos Campos ou Vila Olímpia.
- Utilize os computadores disponíveis para acessar diretamente o sistema de consulta.

### 2º: PELO PORTAL DA BIBLIOTECA

- Acesse:  
[portal.anhembi.br/biblioteca](http://portal.anhembi.br/biblioteca).
- Na página principal, clique em Sobre a Biblioteca.
- Selecione a opção Consultas, Renovações e Reservas.
- Clique em Pesquisa ao Acervo SISBAM para acessar o sistema Pergamum.

**ORIENTAÇÕES  
DETALHADAS NA  
PÁGINA 4.**

### 3º: PELO ULIFE

Aluno Presencial e Professores

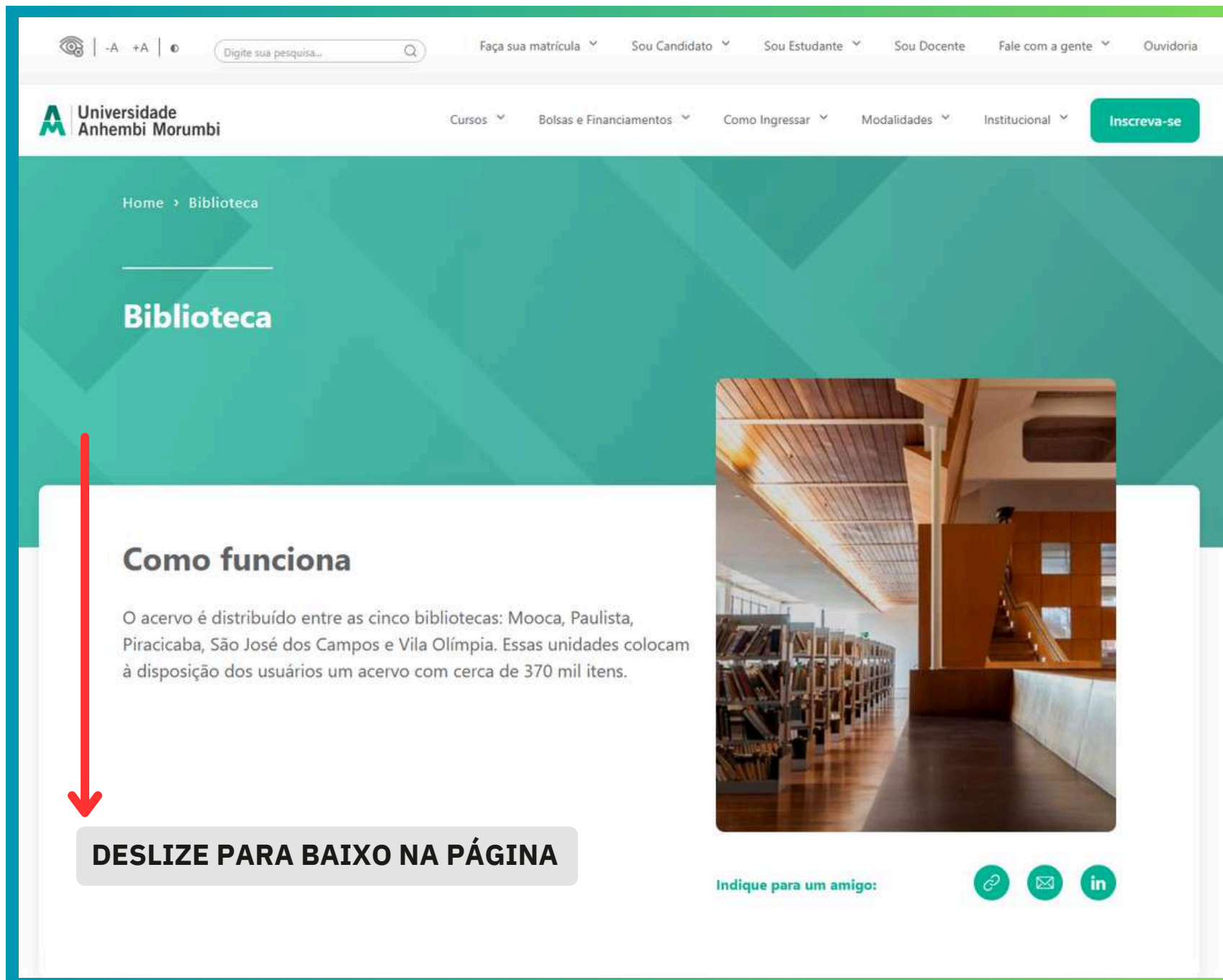
- Faça login no Ulife com seu e-mail institucional e senha.
- Na página principal, clique em Menu > Serviços > Outros Serviços.
- Uma nova aba será aberta no navegador.
- Clique em Menu > Biblioteca Física > Consulta ao Acervo da Biblioteca.
- Você será direcionado para outra página onde acessará o link correspondente a sua instituição.

**ORIENTAÇÕES  
DETALHADAS NA  
PÁGINA 5.**

# PASSO A PASSO PARA ACESSAR O PERGAMUM

## 2º: PELO PORTAL DA BIBLIOTECA

ACESSE: [PORTAL.ANHEMBI.BR/BIBLIOTECA](http://PORTAL.ANHEMBI.BR/BIBLIOTECA)



The screenshot shows the library portal homepage. At the top, there is a navigation bar with the university logo and name, and several menu items: Cursos, Bolsas e Financiamentos, Como Ingressar, Modalidades, Institucional, and a green 'Inscreva-se' button. Below the navigation bar, there is a search bar and a breadcrumb trail 'Home > Biblioteca'. The main heading is 'Biblioteca'. A large image of a library interior is displayed. Below the image, there is a section titled 'Como funciona' with a red arrow pointing to it from a callout box. The text describes the distribution of the collection across five libraries and the total number of items. At the bottom of the page, there are social media sharing icons and a callout box with the text 'DESLIZE PARA BAIXO NA PÁGINA'.

Home > Biblioteca

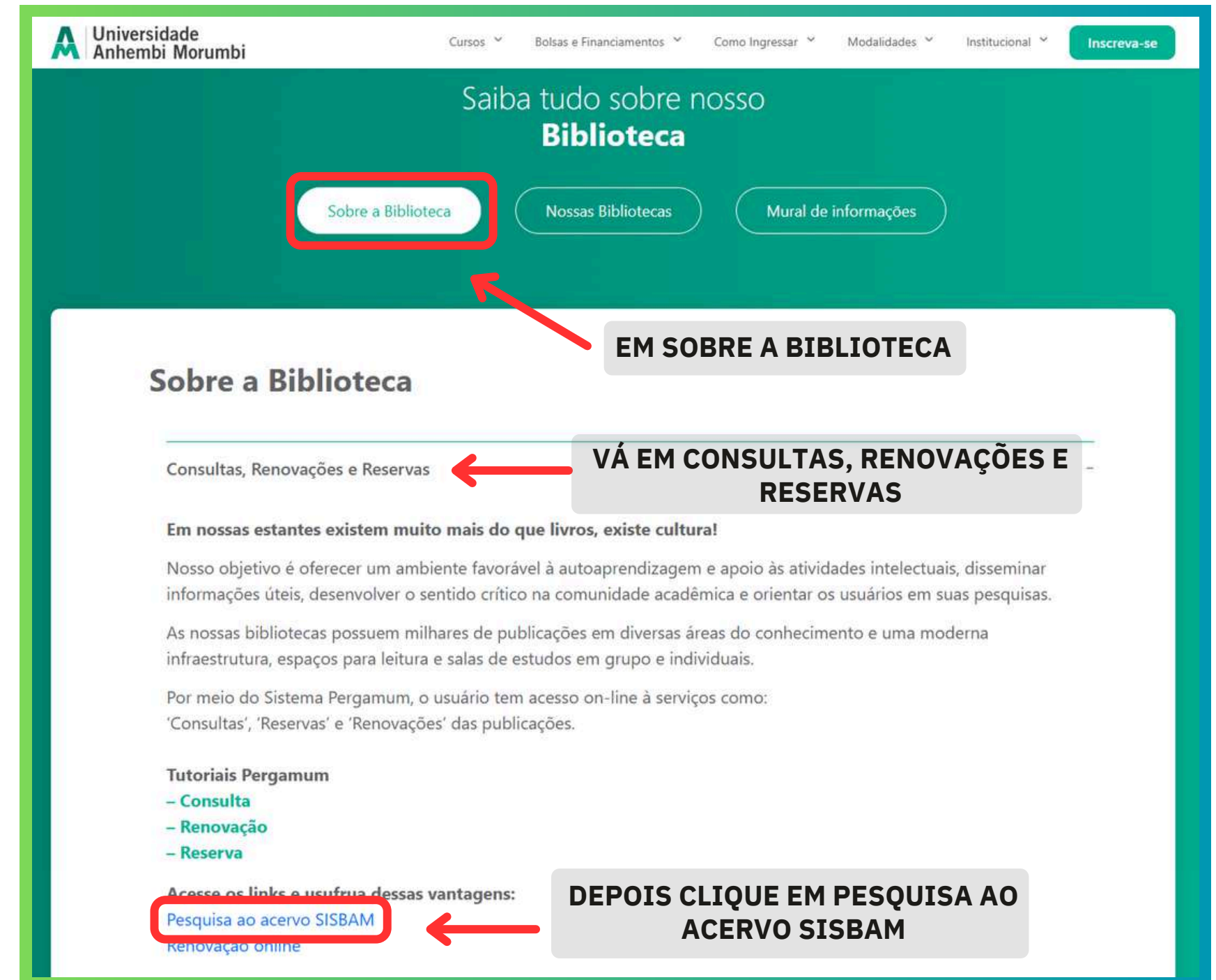
### Biblioteca

#### Como funciona

O acervo é distribuído entre as cinco bibliotecas: Mooca, Paulista, Piracicaba, São José dos Campos e Vila Olímpia. Essas unidades colocam à disposição dos usuários um acervo com cerca de 370 mil itens.

Indique para um amigo:

**DESLIZE PARA BAIXO NA PÁGINA**



The screenshot shows the 'Sobre a Biblioteca' page. At the top, there is a navigation bar with the university logo and name, and several menu items: Cursos, Bolsas e Financiamentos, Como Ingressar, Modalidades, Institucional, and a green 'Inscreva-se' button. Below the navigation bar, there is a search bar and a breadcrumb trail 'Home > Biblioteca'. The main heading is 'Biblioteca'. A large image of a library interior is displayed. Below the image, there is a section titled 'Sobre a Biblioteca' with a red arrow pointing to it from a callout box. The text describes the library's mission and services. At the bottom of the page, there are social media sharing icons and a callout box with the text 'DEPOIS CLIQUE EM PESQUISA AO ACERVO SISBAM'. A red arrow points to the 'Pesquisa ao acervo SISBAM' link.

Saiba tudo sobre nosso Biblioteca

**Sobre a Biblioteca**

Consultas, Renovações e Reservas

**EM SOBRE A BIBLIOTECA**

**VÁ EM CONSULTAS, RENOVAÇÕES E RESERVAS**

Em nossas estantes existem muito mais do que livros, existe cultura!

Nosso objetivo é oferecer um ambiente favorável à autoaprendizagem e apoio às atividades intelectuais, disseminar informações úteis, desenvolver o sentido crítico na comunidade acadêmica e orientar os usuários em suas pesquisas.

As nossas bibliotecas possuem milhares de publicações em diversas áreas do conhecimento e uma moderna infraestrutura, espaços para leitura e salas de estudos em grupo e individuais.

Por meio do Sistema Pergamum, o usuário tem acesso on-line à serviços como: 'Consultas', 'Reservas' e 'Renovações' das publicações.

Tutoriais Pergamum

- Consulta
- Renovação
- Reserva

Accesse os links e usufrua dessas vantagens:

**DEPOIS CLIQUE EM PESQUISA AO ACERVO SISBAM**

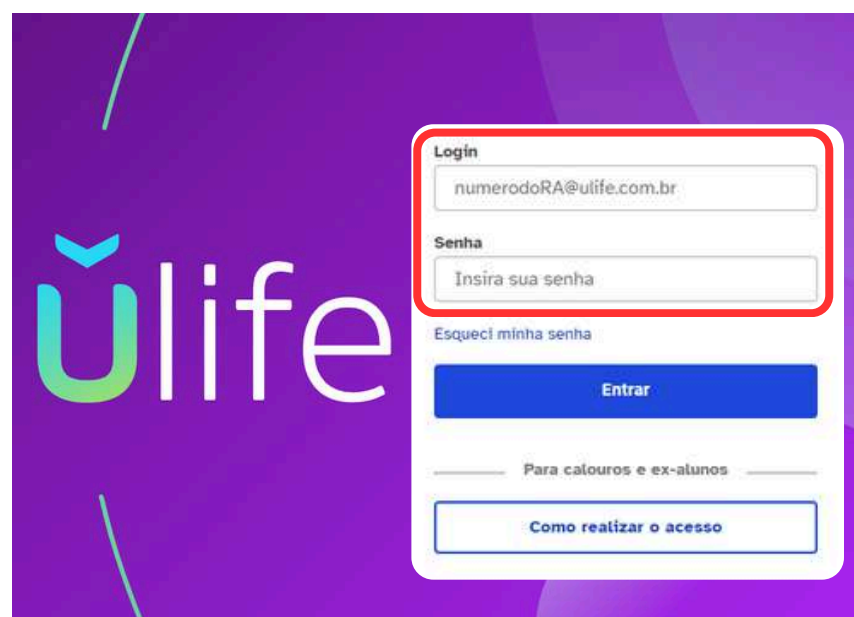
**Pesquisa ao acervo SISBAM**

Confira na **página 6** como realizar a pesquisa de livros na busca do Pergamum .....>

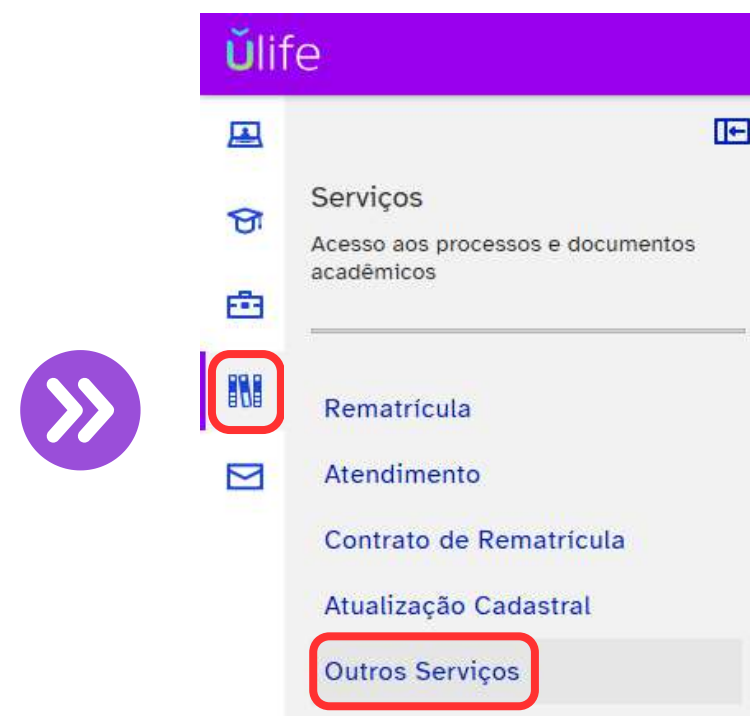


## PASSO A PASSO PARA ACESSAR O PERGAMUM

**3º: PELO ULIFE** - Aluno Presencial e Professores



**1 FAÇA LOGIN NO ULIFE COM SEU E-MAIL INSTITUCIONAL E SENHA**



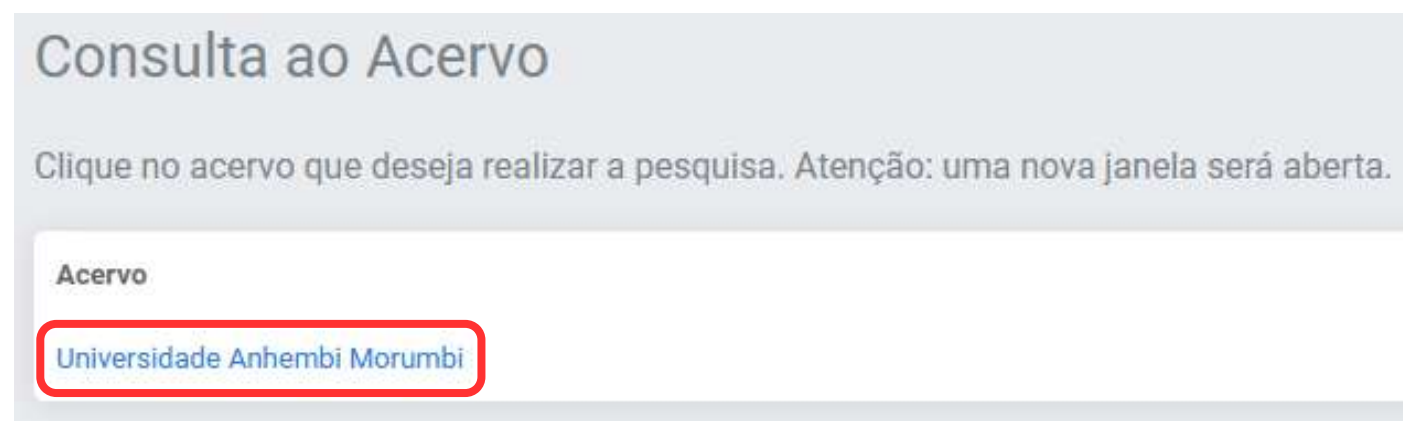
**2 NA PÁGINA PRINCIPAL, VÁ EM MENU > SERVIÇOS > OUTROS SERVIÇOS**



**3 UMA NOVA ABA SERÁ ABERTA NO NAVEGADOR. CLIQUE EM MENU**



**4 SELECIONE BIBLIOTECA FÍSICA > CONSULTA AO ACERVO DA BIBLIOTECA**



**5 VOCÊ SERÁ DIRECIONADO PARA OUTRA PÁGINA ONDE ACESSARÁ O LINK CORRESPONDENTE A SUA INSTITUIÇÃO**

# PESQUISA DOS LIVROS FÍSICOS

DIGITE O TERMO DA BUSCA (POR TÍTULO, AUTOR OU ASSUNTO).

FILTRE A BUSCA SELECIONANDO A BIBLIOTECA DE SUA PREFERÊNCIA E O TIPO DE OBRA DESEJADA

Pesquisa Geral Selecione outras pesquisas

Digite o termo para a pesquisa

**OBS: UNIDADE DE INFORMAÇÃO SÃO AS BIBLIOTECAS DISPONÍVEIS PARA QUE VOCÊ POSSA REALIZAR A SUA BUSCA.**

Opções de consulta

Palavra |  Índice      Ordenação:       Unidade de Informac?o:

Buscar por:       Ano de publicação:       Tipo de obra:

Registros por página:

EXEMPLO DE PESQUISA:

Pesquisa Geral Selecione outras pesquisas

1

Opções de consulta

Palavra |  Índice      Ordenação:       2 Unidade de Informac?o:

Buscar por:       Ano de publicação:       Tipo de obra:

Registros por página:

Termo pesquisado

"Diagnosticos de enfermagem da nanda"

3 CLIQUE NO NÚMERO DE CHAMADA PARA SABER QUANTOS TÍTULOS ESTÃO DISPONÍVEIS E ANOTE ESSE NÚMERO PARA LOCALIZAR O LIVRO NO ACERVO.

Adicionar à cesta:

Todos | Esta página

Refinar sua busca Resultados "3" Cesta

1.  **Diagnosticos de enfermagem com base em sinais e sintomas / 2011 - ( Livros )**

on-line SILVA, Enei da Rejane Rabelo da; LUCENA, Amalia de Fatima (colab.). **Diagnosticos de enfermagem com base em sinais e sintomas.** Porto Alegre: Vertice, 2011. 336 p. : il. ISBN 9788536325927.

Número de chamada: **610.73 D526**

Confira na **Página 8** como localizar os livros no acervo



# PESQUISA DIRECIONADA

Você tem disponível na página de consulta outras formas de pesquisa, uma delas é a busca Booleana; Os operadores Booleanos combinam termos entre si, direcionando assim a pesquisa e aprimorando os resultados, deixando-os mais precisos.

**OBS: REALIZE A PESQUISA DIRECIONADA CLICANDO EM:**  
**1 - SELECIONE OUTRAS PESQUISAS**  
**2 - PESQUISA AVANÇADA**

- 3 - SELECIONE O TÍTULO, AUTOR OU ASSUNTO EM QUALQUER UMA DAS OPÇÕES**
- 4 - OPÇÕES DE BUSCA**
- 5 - OUTRAS OPÇÕES**

## EXEMPLO DE PESQUISA:

### Pesquisa Avancada

3

4

5

1

2



- **E:** Você pode combinar dois termos de busca. Exemplo.: Direito de família **E** Divórcio. Para que o resultado da busca sejam termos relacionado somente ao assunto desejado;
- **Ou:** São a união dos termos, assim, ampliando o resultado da pesquisa. Exemplo.: Transtornos mentais **Ou** Insanidade;
- **Não:** Considera o primeiro e exclui o segundo termo da pesquisa. Exemplo.: Saúde da Mulher **Não** Família;

Confira na **Página 8** como localizar os livros no acervo .....>

# LOCALIZAÇÃO DOS LIVROS NAS ESTANTES

1

Após realizar a pesquisa no sistema de busca do Pergamum, anote o **Número de Chamada** do material e dirija-se às estantes.



2

Os materiais são identificados por uma etiqueta na lombada do livro, onde estão organizados por **ordem numérica crescente** e, em seguida, por **ordem alfabética do sobrenome do autor**.



**EXEMPLO DE NÚMERO  
DE CHAMADA:**

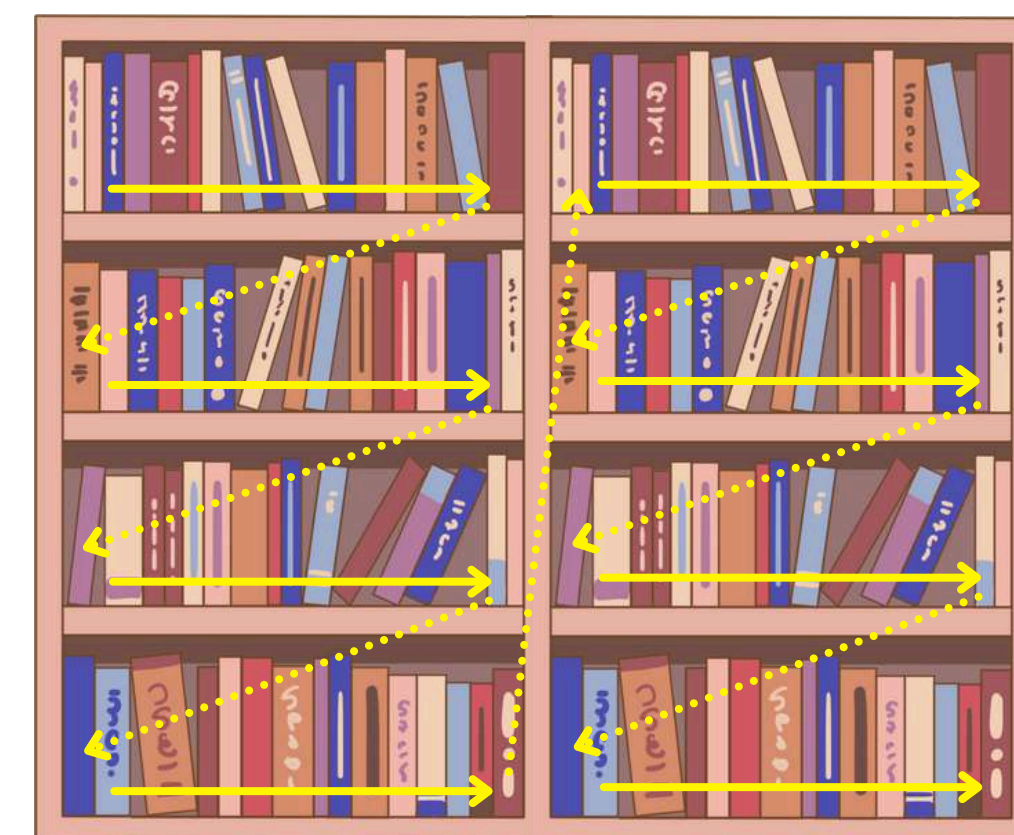
612.2  
A254a

**612** = Filosofia Humana.

A ordem numérica representa  
as áreas do conhecimento.

3

Nas estantes, os livros estão dispostos da **esquerda para a direita** e de **cima para baixo**.





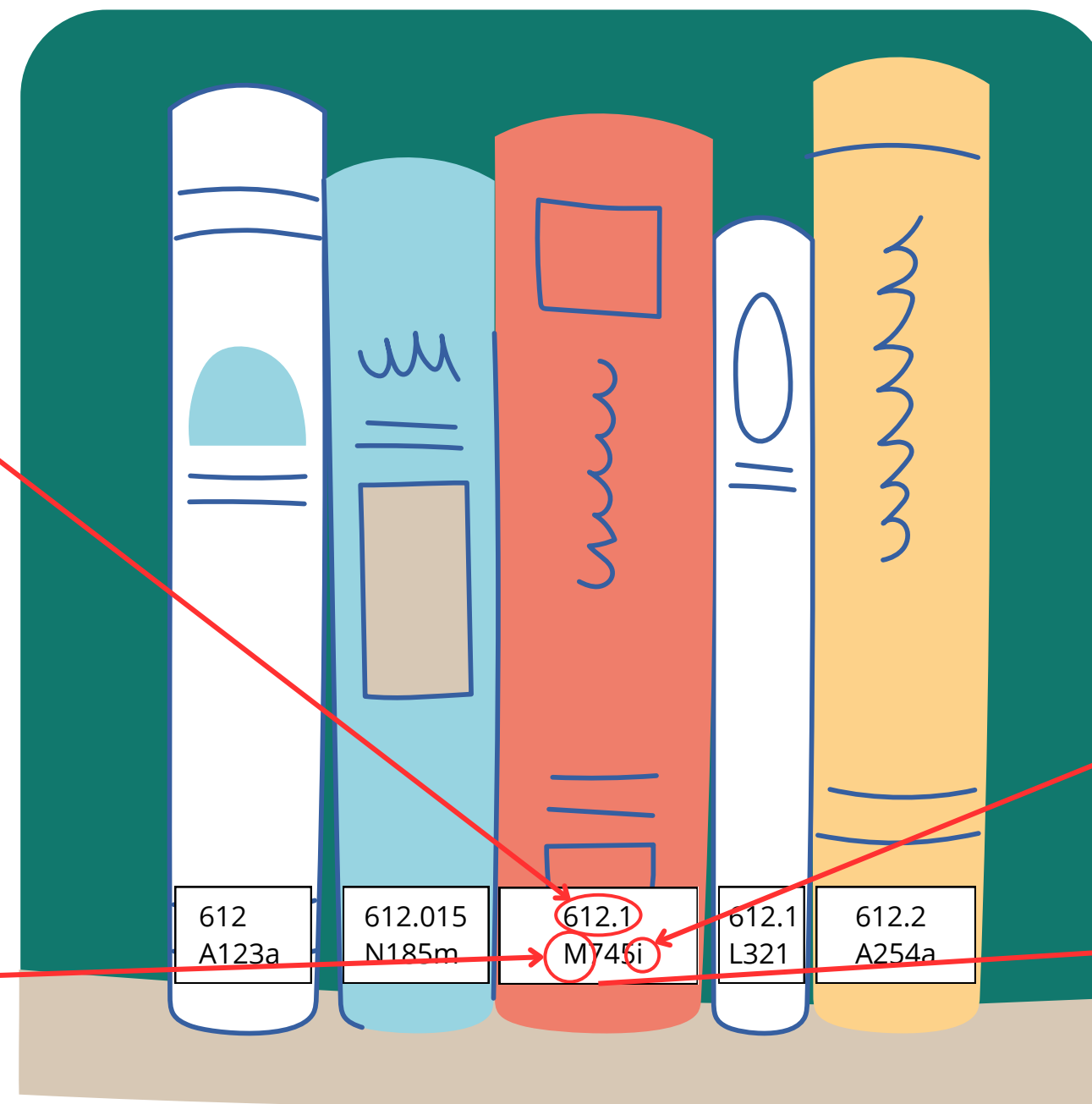
# VOCÊ SABIA?

Você já teve curiosidade em saber o significado dos números e letras na etiqueta dos livros?



ALÉM DE SER A ORDEM CLASSIFICATÓRIA, TAMBÉM REPRESENTA AS ÁREAS DO CONHECIMENTO.

CUTTER: LETRA INICIAL E NÚMERO QUE REPRESENTAM O SOBRENOME DO AUTOR

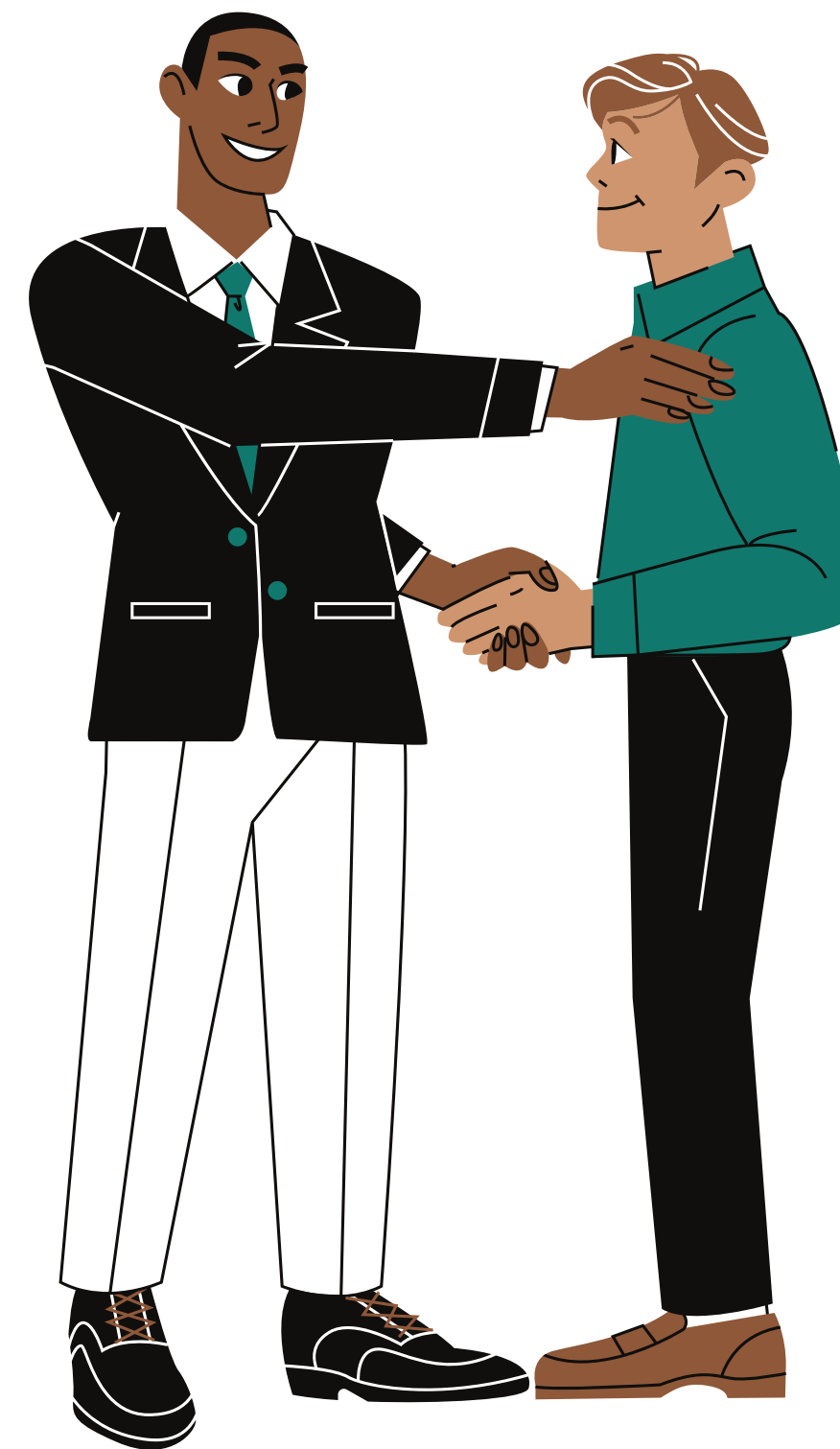


INICIAL DO TÍTULO DO LIVRO

PODE CONTER TAMBÉM A EDIÇÃO DO LIVRO (EXEMPLO: 3ª ED.)

## DICAS:

- **Anote sempre o número de chamada:** Ele será essencial para localizar o material nas estantes.
- **Em caso de dúvida,** solicite ajuda à equipe da biblioteca da sua unidade.
- **Terminais de Consulta:** São os computadores disponíveis nas bibliotecas para que você realize a busca de títulos no acervo físico.
- **Não encontrou o título desejado no formato físico?** Ele pode estar emprestado. Você pode reservá-lo ou verificar se ele está disponível em versão online.
- **Título indisponível?** Procure por uma obra similar que aborde os mesmos assuntos. Ela pode conter as informações de que você precisa!



# PARA MAIS INFORMAÇÕES CONSULTE A BIBLIOTÉCA DE SUA UNIDADE.

## WEBSITE

[portal.anhembi.br/biblioteca](http://portal.anhembi.br/biblioteca)

## E-MAIL

**Mooca:** bcacentro.uam@animaeducacao.com.br

**Paulista:** bcapaulista.uam@animaeducacao.com.br

**Piracicaba:** bcapiracicaba.uam@animaeducacao.com.br

**São José dos Campos:** bibliosjc.uam@animaeducacao.com.br

**Vila Olímpia:** bcentral.uam@animaeducacao.com.br